

Алматы (7273)495-231
Ангарск (3955)60-70-56
Архангельск (8182)63-90-72
Астрахань (8512)99-46-04
Барнаул (3852)73-04-60
Белгород (4722)40-23-64
Благовещенск (4162)22-76-07
Брянск (4832)59-03-52
Владивосток (423)249-28-31
Владикавказ (8672)28-90-48
Владимир (4922)49-43-18
Волгоград (844)278-03-48
Вологда (8172)26-41-59
Воронеж (473)204-51-73
Екатеринбург (343)384-55-89

Иваново (4932)77-34-06
Ижевск (3412)26-03-58
Иркутск (395)279-98-46
Казань (843)206-01-48
Калининград (4012)72-03-81
Калуга (4842)92-23-67
Кемерово (3842)65-04-62
Киров (8332)68-02-04
Коломна (4966)23-41-49
Кострома (4942)77-07-48
Краснодар (861)203-40-90
Красноярск (391)204-63-61
Курск (4712)77-13-04
Курган (3522)50-90-47
Липецк (4742)52-20-81

Магнитогорск (3519)55-03-13
Москва (495)268-04-70
Мурманск (8152)59-64-93
Набережные Челны (8552)20-53-41
Нижний Новгород (831)429-08-12
Новокузнецк (3843)20-46-81
Ноябрьск (3496)41-32-12
Новосибирск (383)227-86-73
Омск (3812)21-46-40
Орел (4862)44-53-42
Оренбург (3532)37-68-04
Пенза (8412)22-31-16
Петрозаводск (8142)55-98-37
Псков (8112)59-10-37

Пермь (342)205-81-47
Ростов-на-Дону (863)308-18-15
Рязань (4912)46-61-64
Самара (846)206-03-16
Саранск (8342)22-96-24
Санкт-Петербург (812)309-46-40
Саратов (845)249-38-78
Севастополь (8692)22-31-93
Симферополь (3652)67-13-56
Смоленск (4812)29-41-54
Сочи (862)225-72-31
Ставрополь (8652)20-65-13
Сургут (3462)77-98-35
Сыктывкар (8212)25-95-17
Тамбов (4752)50-40-97

Тверь (4822)63-31-35
Тольятти (8482)63-91-07
Томск (3822)98-41-53
Тула (4872)33-79-87
Тюмень (3452)66-21-18
Ульяновск (8422)24-23-59
Улан-Удэ (3012)59-97-51
Уфа (347)229-48-12
Хабаровск (4212)92-98-04
Чебоксары (8352)28-53-07
Челябинск (351)202-03-61
Череповец (8202)49-02-64
Чита (3022)38-34-83
Якутск (4112)23-90-97
Ярославль (4852)69-52-93

Россия +7(495)268-04-70

Казахстан +7(7172)727-132

Киргизия +996(312)96-26-47

www.meibes.nt-rt.ru | | mia@nt-rt.ru

**Технические характеристики на
станции приготовления горячей воды,
станции с контуром циркуляции горячей
воды LogoFresh Kompakt Termostat, LogoFresh
Kompakt Elektronisch, перепускные клапаны
компании Meibes**

| Тип | Артикул |
|-----|---------|
|-----|---------|



Станция LogoFresh Kompakt Termostat

Рабочие параметры: T_{max} = 110 °C, PN6.

Комплект поставки: монтажная плата с шиной для подключения арматуры, паяный теплообменник из нержавеющей стали (в блочной термоизоляции), насос первичного контура Wilo Yonos PARA 15/7, воздухопускные пробки в отопительной части станции, обратный клапан, электронный блок управления станции с внешними датчиками, EPP-теплоизоляция.

Внутренние соединения станции – гофрированная труба из нержавеющей стали DN 16 в теплоизоляции.

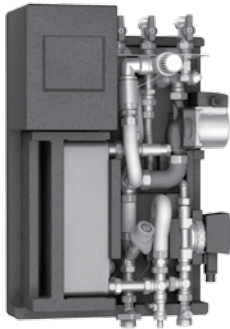
Фитинги – латунь.

Габаритные размеры (с внешним кожухом): В 660 x Ш 455 x Г 250.

Подключения:

- 3 x 1" ВР (шаровой кран)

| | |
|--|-------------|
| | ME 10271.51 |
|--|-------------|



Станция LogoFresh Kompakt Termostat с контуром рециркуляции горячей воды

Дополнительно к ME 10270.3 установлен узел циркуляции горячей воды (насос WILO Star Z Nova, обратный клапан, запорный шаровой кран)

| | |
|--|------------|
| | ME 10271.5 |
|--|------------|

Станции применимы для любых систем с буферным накопителем тепла, мощных или обладающих достаточной аккумулирующей способностью котельных.

Таблица производительности LogoFresh*

| Нагрев холодной воды, °C | 10→45°C | | | | | | |
|---|---------|------|------|------|------|------|------|
| | 50 | 55 | 60 | 65 | 70 | 75 | 80 |
| Подающая линия, °C | 29 | 26 | 24 | 23 | 22 | 21 | 20 |
| Обратная линия, °C | 10 | 14 | 18 | 21 | 24 | 26 | 29 |
| Расход горячей воды, л/мин. | 25 | 35 | 43 | 50 | 57 | 64 | 71 |
| Тепловая мощность, кВт | 1050 | 1050 | 1050 | 1050 | 1050 | 1050 | 1050 |
| Расход теплоносителя, л/час | 0,28 | 0,28 | 0,28 | 0,28 | 0,28 | 0,28 | 0,28 |
| Потери напора греющего контура, бар | 0,15 | 0,15 | 0,15 | 0,15 | 0,15 | 0,15 | 0,15 |
| Полезный остаточный напор циркуляционного насоса, бар | 0,11 | 0,21 | 0,34 | 0,46 | 0,60 | 0,70 | 0,87 |
| Потери напора нагреваемого контура, бар | | | | | | | |

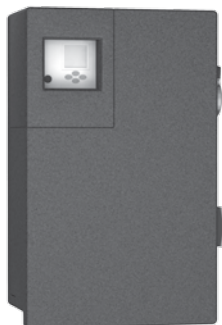
* Промежуточные режимы работы регулируются контроллером станции

* Как и любая установка ГВС, станция должна комплектоваться группой безопасности и расширительной емкостью в контуре питьевого водоснабжения.

LogoFresh

Станция приготовления горячей воды

| Тип | Артикул |
|-----|---------|
|-----|---------|



Станция LogoFresh Kompakt Elektronisch

Рабочие параметры: T_{max} = 110 °С, PN6.

Комплект поставки: монтажная плата с шиной для подключения арматуры, паяный теплообменник из нержавеющей стали (в блочной термоизоляции), насос первичного контура Wilo Yonos PARA 15/7, воздухопускные пробки в отопительной части станции, обратный клапан, электронный блок управления станции с внешними датчиками, EPP-теплоизоляция.

Внутренние соединения станции – гофрированная труба из нержавеющей стали DN 16 в теплоизоляции.

Фитинги – латунь.

Габаритные размеры (с внешним кожухом): В 660 х Ш 455 х Г 215.

Подключения:

3/4" ВР (шаровой кран)

| | |
|--|------------|
| | ME 10270.6 |
|--|------------|



Станция LogoFresh Kompakt Elektronisch с контуром рециркуляции горячей воды

Дополнительно к ME 10270.3 установлен узел циркуляции горячей воды (насос WILO Star Z Nova, обратный клапан, запорный шаровой кран)

| | |
|--|-------------|
| | ME 10270.61 |
|--|-------------|

Станции применимы для любых систем с буферным накопителем тепла, мощных или обладающих достаточной аккумулирующей способностью котельных.

Таблица производительности LogoFresh*

| Нагрев холодной воды, °С | 10→45°С | | | | | | |
|---|---------|------|------|------|------|------|------|
| | 50 | 55 | 60 | 65 | 70 | 75 | 80 |
| Подающая линия, °С | 50 | 55 | 60 | 65 | 70 | 75 | 80 |
| Обратная линия, °С | 31 | 28 | 26 | 25 | 24 | 23 | 22 |
| Расход горячей воды, л/мин. | 11 | 17 | 22 | 26 | 29 | 33 | 36 |
| Тепловая мощность, кВт | 30 | 42 | 53 | 62 | 71 | 80 | 88 |
| Расход теплоносителя, л/час | 1350 | 1350 | 1350 | 1350 | 1350 | 1350 | 1350 |
| Потери напора греющего контура, бар | 0,24 | 0,24 | 0,24 | 0,24 | 0,24 | 0,24 | 0,24 |
| Полезный остаточный напор циркуляционного насоса, бар | 0,15 | 0,15 | 0,15 | 0,15 | 0,15 | 0,15 | 0,15 |
| Потери напора нагреваемого контура, бар | 0,12 | 0,28 | 0,46 | 0,64 | 0,80 | 1,04 | 1,25 |

* Промежуточные режимы работы регулируются контроллером станции

* Как и любая установка ГВС, станция должна комплектоваться группой безопасности и расширительной емкостью на контуре питьевого водоснабжения.

| Тип | Артикул |
|-----|---------|
|-----|---------|

Станция LogoFresh

Рабочие параметры: T_{max} = 110 °С, PN6.

Комплект поставки: монтажная плата с шиной для подключения арматуры, паяный теплообменник из нержавеющей стали (в блочной термоизоляции), насос первичного контура Wilo Yonos PARA 15/7, воздухопускные пробки в отопительной части станции, обратный клапан, электронный блок управления станции с внешними датчиками. **Декоративный стальной кожух входит в комплект поставки.**

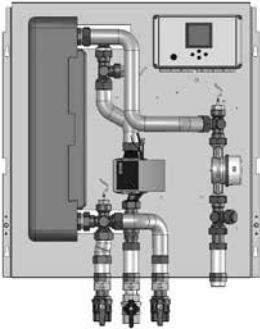
Внутренние соединения станции – гофрированная труба из нержавеющей стали DN 20 в теплоизоляции.

Фитинги – латунь.

Габаритные размеры (с внешним кожухом): В 800 х Ш 600 х Г 210.

Подключения:

- 3 x 1" ВР (шаровой кран)
- холодная вода – 1" НР



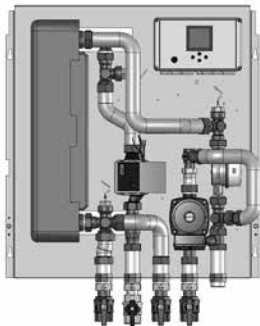
| | |
|----------------------------|------------|
| LogoFresh без рециркуляции | ME 10270.5 |
|----------------------------|------------|

Станция LogoFresh с контуром рециркуляции горячей воды

Дополнительно к 10270.5 установлен узел циркуляции горячей воды (насос Grundfos UPS 15-30, обратный клапан, запорный шаровой кран)

Подключения:

- 4 x 1" ВР (шаровой кран)
- холодная вода – 1" НР



| | |
|---------------------------|-------------|
| LogoFresh с рециркуляцией | ME 10270.51 |
|---------------------------|-------------|

Станции применимы для любых систем с буферным накопителем тепла, мощных или обладающих достаточной аккумулирующей способностью котельных.

Таблица производительности LogoFresh*

| | | | | | | |
|---|------|------|------|------|------|------|
| Нагрев холодной воды, °С | 40 | 40 | 40 | 40 | 40 | 40 |
| Подающая линия, °С | 55 | 60 | 65 | 70 | 75 | 80 |
| Обратная линия, °С | 29 | 26 | 23 | 21 | 20 | 19 |
| Расход горячей воды, л/мин. | 17 | 22 | 27 | 31 | 35 | 39 |
| Тепловая мощность, кВт | 46 | 62 | 75 | 86 | 97 | 108 |
| Расход теплоносителя, л/час | 1550 | 1550 | 1550 | 1550 | 1550 | 1550 |
| Потери напора греющего контура, бар | 0,23 | 0,23 | 0,23 | 0,23 | 0,23 | 0,23 |
| Полезный остаточный напор циркуляционного насоса, бар | 0,15 | 0,15 | 0,15 | 0,15 | 0,15 | 0,15 |
| Потери напора нагреваемого контура, бар | 0,15 | 0,25 | 0,38 | 0,50 | 0,64 | 0,80 |

* Промежуточные режимы работы регулируются контроллером станции

* Как и любая установка ГВС, станция должна комплектоваться группой безопасности и расширительной емкостью в контуре питьевого водоснабжения.

Перепускной клапан для каскадного подключения станций LogoFresh

DN 25, настройка 100–500 мбар.

| | |
|----------------------------------|------------|
| Перепускной клапан для LogoFresh | ME 69072.9 |
|----------------------------------|------------|

монтаж клапана осуществляется на линии ХВС



Алматы (7273)495-231
Ангарск (3955)60-70-56
Архангельск (8182)63-90-72
Астрахань (8512)99-46-04
Барнаул (3852)73-04-60
Белгород (4722)40-23-64
Благовещенск (4162)22-76-07
Брянск (4832)59-03-52
Владивосток (423)249-28-31
Владикавказ (8672)28-90-48
Владимир (4922)49-43-18
Волгоград (844)278-03-48
Вологда (8172)26-41-59
Воронеж (473)204-51-73
Екатеринбург (343)384-55-89

Иваново (4932)77-34-06
Ижевск (3412)26-03-58
Иркутск (395)279-98-46
Казань (843)206-01-48
Калининград (4012)72-03-81
Калуга (4842)92-23-67
Кемерово (3842)65-04-62
Киров (8332)68-02-04
Коломна (4966)23-41-49
Кострома (4942)77-07-48
Краснодар (861)203-40-90
Красноярск (391)204-63-61
Курск (4712)77-13-04
Курган (3522)50-90-47
Липецк (4742)52-20-81

Магнитогорск (3519)55-03-13
Москва (495)268-04-70
Мурманск (8152)59-64-93
Набережные Челны (8552)20-53-41
Нижний Новгород (831)429-08-12
Новокузнецк (3843)20-46-81
Ноябрьск (3496)41-32-12
Новосибирск (383)227-86-73
Омск (3812)21-46-40
Орел (4862)44-53-42
Оренбург (3532)37-68-04
Пенза (8412)22-31-16
Петрозаводск (8142)55-98-37
Псков (8112)59-10-37

Пермь (342)205-81-47
Ростов-на-Дону (863)308-18-15
Рязань (4912)46-61-64
Самара (846)206-03-16
Саранск (8342)22-96-24
Санкт-Петербург (812)309-46-40
Саратов (845)249-38-78
Севастополь (8692)22-31-93
Симферополь (3652)67-13-56
Смоленск (4812)29-41-54
Сочи (862)225-72-31
Ставрополь (8652)20-65-13
Сургут (3462)77-98-35
Сыктывкар (8212)25-95-17
Тамбов (4752)50-40-97

Тверь (4822)63-31-35
Тольятти (8482)63-91-07
Томск (3822)98-41-53
Тула (4872)33-79-87
Тюмень (3452)66-21-18
Ульяновск (8422)24-23-59
Улан-Удэ (3012)59-97-51
Уфа (347)229-48-12
Хабаровск (4212)92-98-04
Чебоксары (8352)28-53-07
Челябинск (351)202-03-61
Череповец (8202)49-02-64
Чита (3022)38-34-83
Якутск (4112)23-90-97
Ярославль (4852)69-52-93

Россия +7(495)268-04-70

Казахстан +7(7172)727-132

Киргизия +996(312)96-26-47

www.meibes.nt-rt.ru | | mia@nt-rt.ru